

Inspiron 15

5000 Series

Quick Start Guide

Snelstartgids

Guide d'information rapide

Guia de Início Rápido

Guía de inicio rápido



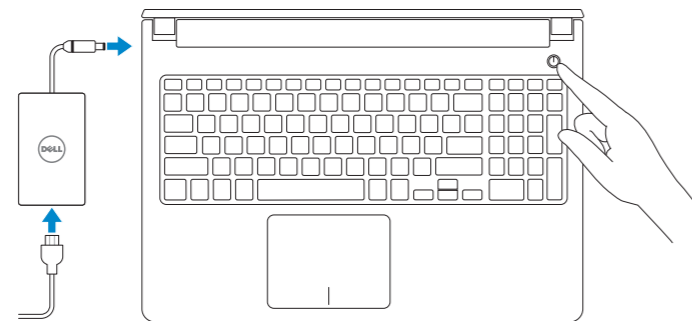
1 Connect the power adapter and press the power button

Sluit de netadapter aan en druk op de aan-uitknop

Connectez l'adaptateur d'alimentation et appuyez sur le bouton d'alimentation

Conecte o adaptador de energia e pressione o botão liga/desliga

Conecte el adaptador de energía y presione el botón de encendido



2 Finish Operating System setup

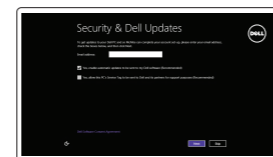
Voltooi de installatie van het besturingssysteem

Terminez la configuration du système d'exploitation

Como finalizar a instalação do sistema operacional

Finalizar la configuración del sistema operativo

Windows



Enable security and updates

Schakel de beveiliging en updates in
Activez la sécurité et les mises à jour
Habilitar segurança e atualizações
Activar seguridad y actualizaciones



Connect to your network

Maak verbinding met uw netwerk
Connectez-vous à votre réseau
Conectar-se à rede
Conectar a la red

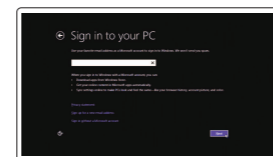
NOTE: If you are connecting to a secured wireless network, enter the password for the wireless network access when prompted.

N.B.: Als u verbinding maakt met een beveiligd draadloos netwerk, vul dan het wachtwoord voor het netwerk in wanneer daar om gevraagd wordt.

REMARQUE : si vous vous connectez à un réseau sans fil sécurisé, saisissez le mot de passe d'accès au réseau sans fil lorsque vous y êtes invité.

NOTA: Quando se conectar a uma rede sem fio segura, insira a senha para o acesso à rede sem fio quando solicitado.

NOTA: Si se está conectando a una red inalámbrica segura, introduzca la contraseña de la red inalámbrica cuando se le solicite.



Sign in to your Microsoft account or create a local account

Meld u aan bij uw Microsoft-account of maak een lokale account aan
Connectez-vous à votre compte Microsoft ou créez un compte local
Conectar-se à sua conta da Microsoft ou criar uma conta local
Inicie sesión en su cuenta de Microsoft o cree una cuenta local

Ubuntu

Follow the instructions on the screen to finish setup.

Volg de aanwijzingen op het scherm om de installatie te voltooien.

Suivez les instructions qui s'affichent pour terminer la configuration.

Siga as instruções na tela para concluir a configuração.

Siga las instrucciones en pantalla para finalizar la configuración.

Learn how to use Windows

Lees meer over het gebruik van Windows | Apprenez à utiliser Windows

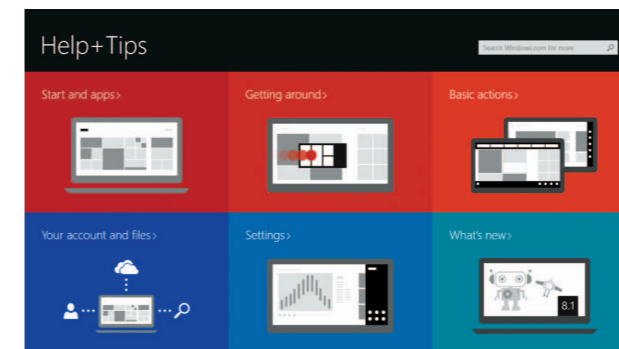
Aprenda como usar o Windows | Cómo usar Windows



Help and Tips

Hulp en tips | Aide et conseils

Ajuda e dicas | Ayuda y sugerencias



Locate your Dell apps in Windows

Vind uw Dell apps in Windows

Localisez vos applications Dell dans Windows

Localize seus aplicativos Dell no Windows

Localice sus aplicaciones Dell en Windows



Register your computer

Registreeer de computer | Enregistrez votre ordinateur

Registrar o computador | Registrar el equipo



Dell Backup and Recovery

Dell Back-up en herstel | Dell Backup and Recovery

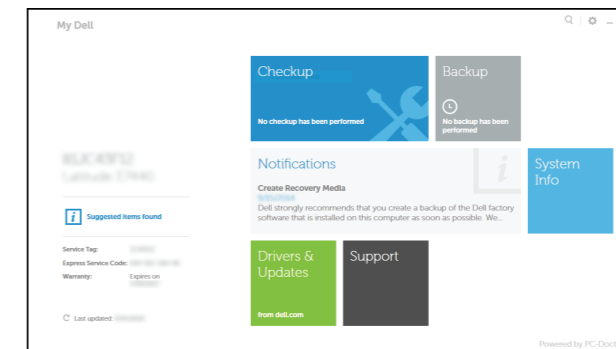
Dell Backup and Recovery | Respaldo y Recuperación de Dell



My Dell

Mijn Dell | Mon Dell

Meu Dell | Mi Dell



Product support and manuals

Productondersteuning en handleidingen

Support produits et manuels

Suporte ao produto e manuais

Soporte del producto y manuales

dell.com/support

dell.com/support/manuals

dell.com/windows8

dell.com/support/linux

Contact Dell

Neem contact op met Dell | Contacter Dell

Entre em contato com a Dell | Póngase en contacto con Dell

dell.com/contactdell

Regulatory and safety

Regelgeving en veiligheid | Réglementations et sécurité

Normatização e segurança | Normativa y seguridad

dell.com/regulatory_compliance

Regulatory model

Wettelijk model | Modèle réglementaire

Modelo regulatório | Modelo normativo

P51F

Regulatory type

Wettelijk type | Type réglementaire

Tipo regulatório | Tipo normativo

P51F001

P51F003

Computer model

Computermodel | Modèle de l'ordinateur

Modelo do computador | Modelo de equipo

Inspiron 15-5558

Inspiron 15-5551

Información para NOM, o Norma Oficial Mexicana

La información que se proporciona a continuación se mostrará en los dispositivos que se describen en este documento, en conformidad con los requisitos de la Norma Oficial Mexicana (NOM):

Importador:

Dell Mexico S.A. de C.V.
AV PASEO DE LA REFORMA NO 2620 PISO 11
COL. LOMAS ALTAS
MEXICO DF CP 11950

Modelo

Voltaje de alimentación

Frecuencia

Consumo de corriente de entrada

Voltaje de salida

Consumo de corriente de salida

País de origen

P51F

100 V CA-240 V CA

50 Hz-60 Hz

1,30 A/1,60 A/1,70 A

19,50 V CC

2,31 A/3,34 A

Hecho en China

© 2015 Dell Inc.

© 2015 Microsoft Corporation.

© 2015 Canonical Ltd.



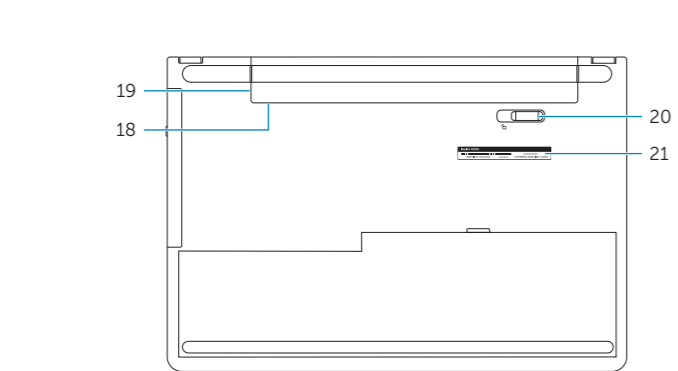
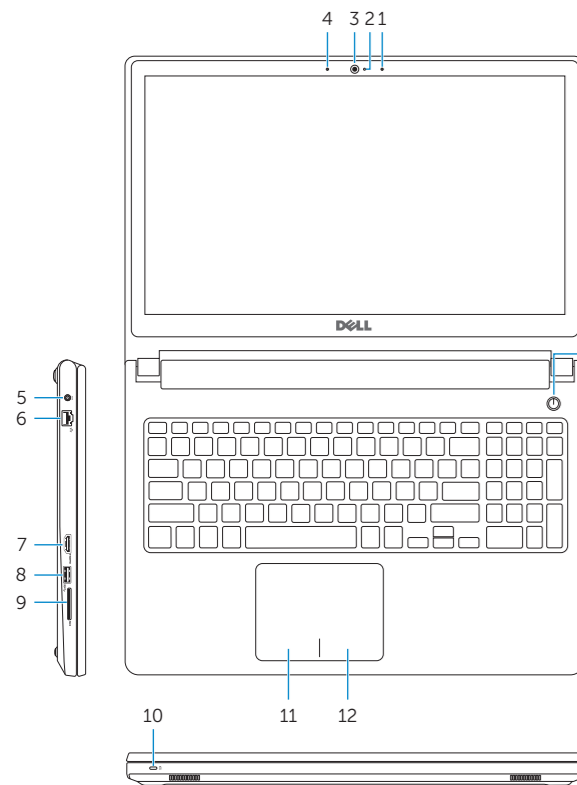
0GT27PA00

Printed in China.

2015-01

Features

Kenmerken | Caractéristiques | Recursos | Funciones



1. Right microphone
2. Camera-status light
3. Camera
4. Left microphone (Inspiron 15-5558 only)
5. Power-adapter port
6. Network port (Inspiron 15-5558 only)
7. HDMI port
8. USB 3.0 port
9. Media-card reader
10. Power and battery-status light/hard-drive activity light
11. Left-click area
12. Right-click area
13. Headset port
14. USB 2.0 ports (2)
15. Optical drive
16. Security-cable slot
17. Power button
18. Regulatory label (in battery bay)
19. Battery
20. Battery-release latch
21. Service Tag label

1. Rechtermicrofoon
2. Statuslampje camera
3. Camera
4. Linker microfoon (alleen Inspiron 15-5558)
5. Poort voor netadapter
6. Netwerkpoot (alleen Inspiron 15-5558)
7. HDMI-poort
8. USB 3.0-poort
9. Mediakaartlezer
10. Voedingslampje en batterijstatus/activiteitenlampje harde schijf
11. Gebied voor linksklikken
12. Gebied voor rechtsklikken
13. Headsetpoort
14. USB 2.0-aansluitingen (2)
15. Optisch station
16. Sleuf voor beveiligingskabel
17. Aan-uitknop
18. Wettelijk label (in batterijgedeelte)
19. Accu
20. Batterij ontgrendelpal
21. Servicetag

1. Microphone droit
2. Voyant d'état de la caméra
3. Caméra
4. Microphone gauche (Inspiron 15-5558 uniquement)
5. Port de l'adaptateur d'alimentation
6. Port réseau (Inspiron 15-5558 uniquement)
7. Port HDMI
8. Port USB 3.0
9. Lecteur de carte mémoire
10. Voyant d'état de l'alimentation/Voyant d'activité du disque dur
11. Zone de clic gauche
12. Zone de clic droit
13. Port pour casque
14. Ports USB 2.0 (2)
15. Lecteur optique
16. Emplacement pour câble de sécurité
17. Bouton d'alimentation
18. Étiquettes de conformité aux normes (dans la baie de la batterie)
19. Batterie
20. Loquet de déverrouillage de batterie
21. Étiquette de numéro de série

1. Microfone direito
2. Luz de status da câmera
3. Câmera
4. Microfone esquerdo (apenas Inspiron 15-5558)
5. Porta do adaptador de energia
6. Porta de rede (apenas Inspiron 15-5558)
7. Porta HDMI
8. Porta USB 3.0
9. Leitor de cartão de mídia
10. Alimentação e luz de status de atividade da bateria/disco rígido
11. Área de clique esquerdo
12. Área de clique direito
13. Porta para fone de ouvido
14. Portas USB 2.0 (2)
15. Unidade ótica
16. Encaixe do cabo de segurança
17. Botão liga/desliga
18. Etiqueta normativa (no compartimento da bateria)
19. Bateria
20. Trava de liberação da bateria
21. Etiqueta de serviço

1. Micrófono derecho
2. Indicador luminoso de estado de la cámara
3. Cámara
4. Micrófono izquierdo (solo Inspiron 15-5558)
5. Puerto de adaptador de alimentación
6. Puerto de red (solo Inspiron 15-5558)
7. Puerto HDMI
8. Puerto USB 3.0
9. Lector de tarjetas multimedia
10. Indicador luminoso de estado de la batería y de alimentación/Indicador luminoso de actividad del disco duro
11. Área de clic izquierdo
12. Área de clic derecho
13. Puerto para auriculares
14. Puertos USB 2.0 (2)
15. Unidad óptica
16. Ranura del cable de seguridad
17. Botón de encendido
18. Etiqueta normativa (en el compartimento de la batería)
19. Batería
20. Pasador de liberación de la batería
21. Etiqueta de servicio

Shortcut keys

Sneltoetsen | Touches de fonction

Teclas de atalho | Teclas de acceso directo

- | | |
|--|---|
| | Mute audio
Geluid dempen Couper le son
Sem áudio Silenciar el audio |
| | Decrease volume
Geluidsniveau omlaag Diminuer le volume
Diminuir o volume Disminuir el volumen |
| | Increase volume
Geluidsniveau omhoog Augmenter le volume
Aumentar o volume Aumentar el volumen |
| | Play previous track/chapter
Vorige nummer/hoofdstuk afspelen
Lire le morceau ou le chapitre précédent
Tocar a faixa/capítulo anterior
Reproducir pista o capítulo anterior |
| | Play/Pause
Afspelen/Pauzeren Lire/Pause
Tocar/Pausar Reproducir/Pausar |
| | Play next track/chapter
Volgende nummer/hoofdstuk afspelen
Lire le morceau ou le chapitre suivant
Tocar a próxima faixa/capítulo
Reproducir pista o capítulo siguiente |
| | Switch to external display
Naar extern beeldscherm schakelen Basculer vers un moniteur externe
Alternar para monitor externo Cambiar a la pantalla externa |
| | Search
Zoeken Rechercher
Pesquisar Buscar |
| | Toggle keyboard backlight (optional)
Toetsenbordverlichting in-/uitschakelen (optioneel)
Activer/Désactiver le rétroéclairage du clavier (en option)
Alternar retroiluminação do teclado (opcional)
Alternar retroiluminación del teclado (opcional) |
| | Decrease brightness
Helderheid verminderen Diminuer la luminosité
Reducir o brilho Disminuir brillo |

- | | |
|--|---|
| | Increase brightness
Helderheid vermeerderen Augmenter la luminosité
Aumentar o brilho Aumentar brillo |
| | Toggle Fn-key lock
Vergrendeling van Fn-toets in-/uitschakelen
Verrouiller/Déverrouiller la touche Fn
Alternar bloqueo de teclas Fn
Alternar bloqueo Fn-tecla |
| | Turn off/on wireless
Draadloos in-/uitschakelen
Activer/Désactiver le sans fil
Ligar/desligar a rede sem fio
Activar/desactivar la función inalámbrica |
| | Put the computer to sleep
De computer in de slaapstand zetten
Mettre l'ordinateur en veille
Coloca o computador no modo de suspensão
Poner el equipo en suspensión |
| | Toggle between power and battery-status light/hard-drive activity light
Schakel tussen het statuslampje voor stroom en batterij/activiteitenlampjes harde schijf
Alternar entre le voyant d'état de l'alimentation et de la batterie/voyant d'activité du disque dur
Alterna entre a alimentação e a luz de status de atividade da bateria/disco rígido
Alternar entre el indicador luminoso de estado de la batería y de alimentación y el indicador luminoso de actividad del disco duro |

NOTE: For more information, see *Specifications* at [dell.com/support](https://www.dell.com/support).
N.B.: Ga voor meer informatie naar *Specificaties* via [dell.com/support](https://www.dell.com/support).
REMARQUE : pour plus d'informations, consultez la section *Caractéristiques* sur [dell.com/support](https://www.dell.com/support).
NOTA: Para obter mais informações, consulte *Especificações* em [dell.com/support](https://www.dell.com/support).
NOTA: Para obtener más información, consulte *Especificaciones* en [dell.com/support](https://www.dell.com/support).